



Biodiversiteit en Kruidenrijk Emmen

Anjo Geertsema
Adviseur openbaar groen en speelvoorzieningen
Team Beheer Openbare ruimte

Datum: 21-10-2022

1

Inhoud

- De Basis op Orde
- Biodiversiteit
- Wat vragen wij van u interactie
- Wat krijgt u van de gemeente en wat krijgen wij van u

2

De basis op orde

- Onderhoudsbestekken
- Stedelijk groenonderhoud beeldkwaliteit
- Maaibestek, kleurkeur
- Snoeibestek bomen en eikenprocessierups
- Landschappelijk onderhoud
 - Project werktraining
 - Meldingen service gericht
 - Bosgroep grootschalige dunning in bospercelen
- Reconstructie bestekken
 - Oplossen van klein tot middelgrote knelpunten in het groen
 - Integraal groen/ grijs aan pak
- Budget vrijgemaakt om de knelpunten meer integraal op te pakken
 - Meer vergroening in het stedelijke gebied
 - Leefbaarheid vergroten
 - Meer Biodiversiteit



3

Wat is biodiversiteit?

Planten, dieren en ander leven

Maar óók:

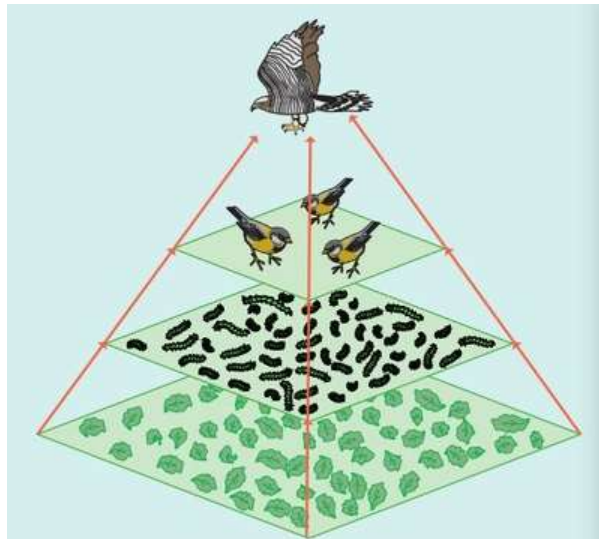
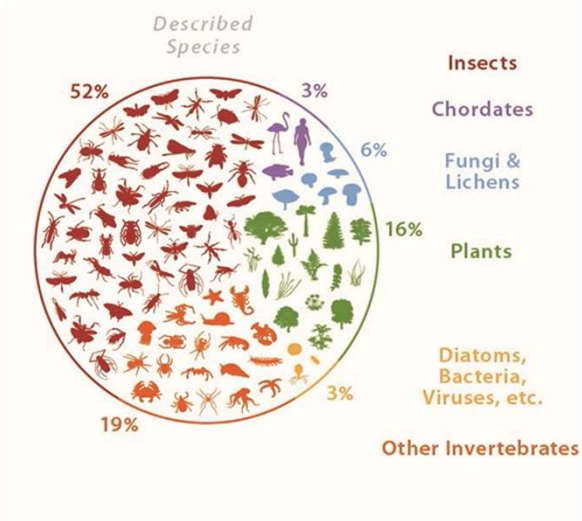
Genetische diversiteit

Diversiteit van landschappen en ecosystemen

Veelomvattend en ongrijpbaar

4

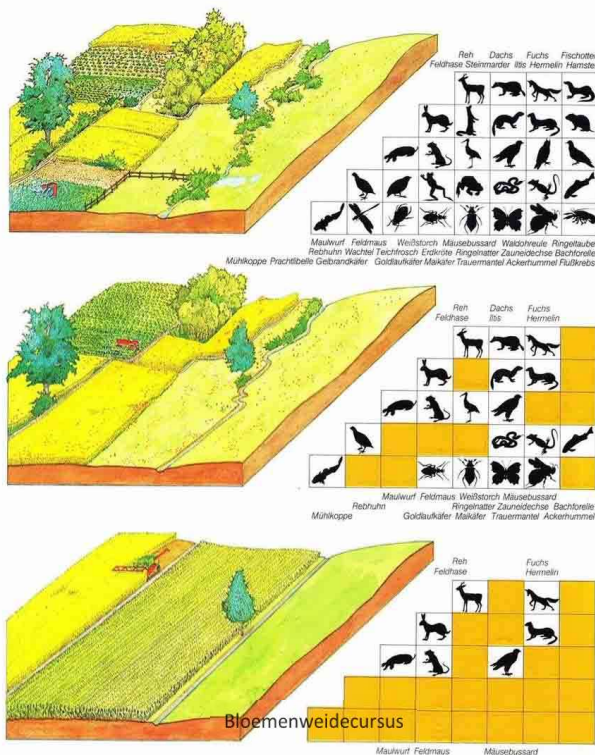
Insecten aa de basis



5

Insecten

- 2017: Duits onderzoek laat 75% afname van insectenbiomassa zien.
- April 2022: 80% afname van zweefvliegen op de Veluwe in 40 jaar tijd.
- Ook de algemene soorten gaan achteruitgaan
- Oorzaken:
 - Intensief landgebruik
 - Overbemesting
 - Versnippering
 - Stikstofdepositie
 - Klimaatverandering
- Door inheemse planten te zaaien kunnen we de insecten helpen!



6

Waarom inheemse bloemen & planten?



Hoe meer
wilde planten,
hoe groter de
diversiteit aan
insecten en
andere dieren!



7



Openbare Ruimte

8



9



10

Typen bloemenweides



11

Wat is een Bloemenweide?

Bij een eenjarige vegetatie met bloeiende planten spreken we over een bloemenakker.

Bij een tweejarige vegetatie met bloeiende planten spreken we over een ruderaal bloemenweide.

Bloemrijk grasland is een meerjarige vegetatie met bloeiende planten en grassen.

12



Eenjarige bloemenakker

Akkerbloemen voltooien hun levenscyclus in één jaar (van zaad tot zaad) en sterven af.

Het zijn pioniers die geroerde grond nodig hebben om opnieuw te kiemen.

Bont
kleurenpalet
gedurende
één
groeiseizoen

13



Ruderale bloemenweide

Tweejarige soorten vormen het eerste jaar een rozet.

In het tweede jaar komen ze eenmalig in bloei en sterven af.

Hoe zandiger de grond, hoe beter soorten zich uit kunnen zaaien en hoe langer bloemrijk.

Geschikt
voor
tijdelijke
natuur

14



Meerjarige bloemenweide = Bloemrijk grasland

Hoofdzakelijk overblijvende
soorten, die lang leven.

Bloei vanaf tweede jaar → geduld!

Ingetogen karakter met duurzame
biodiversiteitswaarde.

15



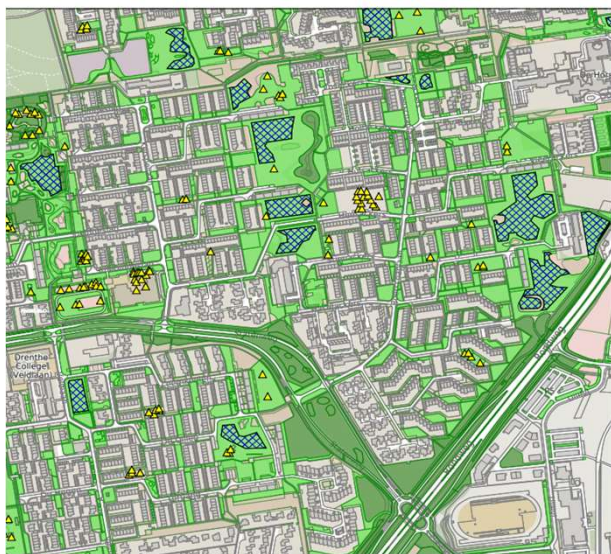
Meerjarige bloemenweide = Bloemrijk grasland

Eventueel te combineren met
akkerbloemen of in combinatie
met aanplant voor bloei in eerste
jaar.

Enkele typische graslandsoorten
en insectenkanjers

16

Kansrijke plekken (Lokaal)



- Niet te klein oppervlak
- Niet te versnipperd
- Niet te dicht op woningen
- Niet te veel boomkronen
- Ruimte voor netheidsranden
- Bereikbare plek voor machines
- Buurt kan bepalend zijn om wel of geen bloemenweide aan te leggen

17

Kansrijke plekken (Lokaal)



18

Kansrijke plekken (Lokaal)



Voettekst voor de presentatie

4-11-2022

19

plekken? (Lokaal) Kansrijke



Voettekst voor de presentatie

4-11-2022

20

Kansrijke plekken? (Lokaal)



21

Juiste plek (Samenvattend)

- De ideale plek:
- Zonnig, weinig bomen eromheen
- Niet te zware of zeer voedselrijke grond
- Min. 2 meter breed (i.v.m. randinvloeden)
- Weinig verstoring
- Weinig (wortel)onkruiden
- Landschappelijke inpassing met inheems struweel, bomen, kale grond en paadjes

22

Beheer bloemrijk grasland

- **Waarom maaien en afvoeren?**
- Om natuurlijke successie tegen te gaan en openheid in de vegetatie te bewaren.
- Tegen dominantie van grassen.
- Om de bodem te verschromen (gaat langzaam).
- Voor een diverse vegetatiestructuur.
- Voor spreiding van de bloei.
- Voor verkeersveiligheid.

23

Beheer bloemrijk grasland

Maaischema voor bloemrijk grasland

	mei	juni	juli	augustus	september	oktober	november
schraal bloemrijk grasland 1x					■	■	■
matig schraal tot matig voedselrijk bloemrijk grasland 2x			■		■	■	
voedselrijk bloemrijk grasland 2x	■	■		■	■	■	
zeer voedselrijk kruidenrijk grasland 3x	■	■		■	■	■	■

24

Wat vragen wij van u, interactie

- Wat vind u van meer bloemenweide en bloemrijk grasland in het stedelijke gebied.
- Maaien van gazons beperken tot eens in de 6 weken?
- Bent u bereid dit binnen uw dorp of wijk uit te dragen.
- Bent u bereid om bijdrage te leveren:
 - Aanleg, beheer, onderhoud?
 - Monitoring Berm Scouts
- Wat hebt u nodig om het verder uit te dragen

Wat krijgt u van de gemeente en wat krijgen wij van u

- **Van de gemeente:**
- U krijgt kansrijke gebieden die de gemeente in kaart heeft gebracht
- Wij stemmen met u af of de locaties geschikt en gedragen worden om bloemrijk in te richten.
- Opleiding voor vrijwilligers om Berm Scout te worden, samenwerking provincie, landschapsbeheer Drenthe en Florion
- Inheemse bloemrijke mengsels.
- **Wat krijgen wij van u:**
 - wij horen het graag?

